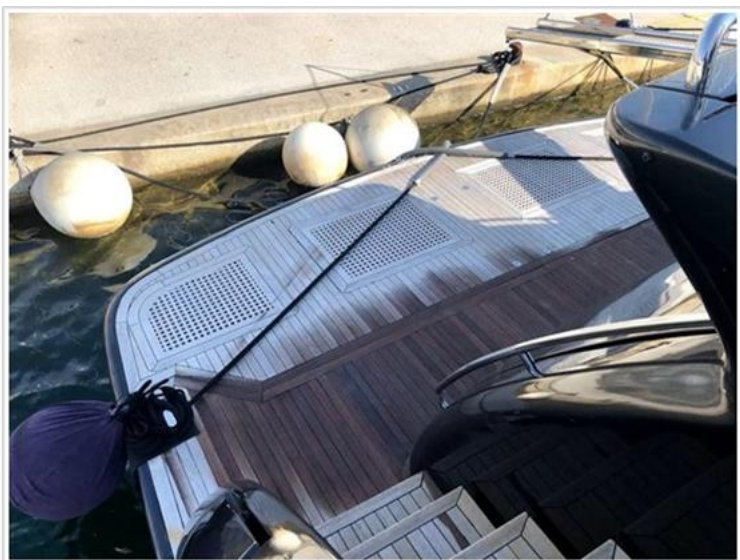




Cayman 75 Ht



Cantiere	Cayman
Modello	75 HT
Anno	2010
Bandiera	Italia
Costruzione	2010
Immatricolazione	2010
Disponibilità	settembre 2019
Prezzo	890,000.00 € IVA Pagata
Cabine	3+2
Lunghezza	23.05 m
Lunghezza FT	23.99 m
Larghezza	5.64 m
Pescaggio	1.90 m
Motori	2 x 1,650 Hp CATERPILLAR C32A
Anno motori	2010
Ore motori	1200 CIRCA
Generatore	(2 x 17 Kw)
Visibile	



Strumentazione elettronica di navigazione

2 Display (MULTIFUNZIONE), Angolo barra, Antenna radar, Bussola, Comando motori elettronico, Computer di bordo, Contamiglia, Ecoscandaglio, GPS, Joystick (DI COMANDO), Pilota automatico (CON REMOTE CONTROL), Plotter, Plotter con antenna GPS, Radar (72 MIGLIA), Radio VHF, Stazione vento

Allestimento tecnico e di coperta

Allarme motore, Allarme sentina, Ancora, Autoclave, Batterie, Camminamenti laterali in teak, Caricabatterie, Colorazione speciale, Doccia esterna, Doppia timoneria, Elica di poppa - stern thruster, Elica di prua - bow thruster, Faro orientabile, Flap idraulici, Garage per tender (SON SISTEMA DI ALAGGIO E VERRICELLO), Hard top (CON SPORT FLY), Impianto antincendio, Invaso, Luci di cortesia, Passerella (IDRAULICA A SCOMPARSA), Piattaforma (AFFONDANTE), Pompa di sentina automatica, Pompa di sentina elettrica, Pompa di sentina manuale, Porta ingresso, Porta laterale, Pozzetto Teak, Presa 220V banchina, Salpa Ancore Idraulico, Scaletta da bagno, Tavolo pozzetto, Tientibene con cancelletti, Tromba, Winch, Winch tonneggio di poppa

Dotazioni domestiche di bordo

Aria condizionata (IN OGNI AMBIENTE), Boiler (ELETTRICO 220V + MOTORE), Clima reversibile, Impianto acque nere, Inverter, Prese interne 12v, Prese interne 220v, Telecamera, WC marino elettrico

Intrattenimento

Altoparlanti, Antenna Satellitare TV, Decoder satellite, Digitale Terrestre, Impianto TV, Radio AM/FM, Stereo, TV

Cucina ed elettrodomestici

Cucina, Frigorifero interno, Lavastoviglie, Lavatrice, Piastra in vetroceramica

Tappezzerie

Cuscineria di poppa, Cuscineria di prua, Cuscineria fly, Cuscineria Pozzetto, Tendalino

Note

HARD TOP CON SPORT FLY
SCAFO NERO



AMPIO POZZETTO DI PRUA

TUTTA RAYMARINE

::: PLANCIA INTERNA :::

CONTROLLO TOTALE UTENZE CON DOMOTICA TOUCH SCREEN

2 DISPLAY MULTIFUNZIONE

RADAR 72 MIGLIA

STAZIONE DEL VENTO

PILOTA AUTOMATICO CON REMOTE CONTROL

VHF CON ALTOPARLANTE

TRIDATA

DISPLAY MOTORI DIGITALI CATERPILLAR

JOYSTICK DI COMANDO

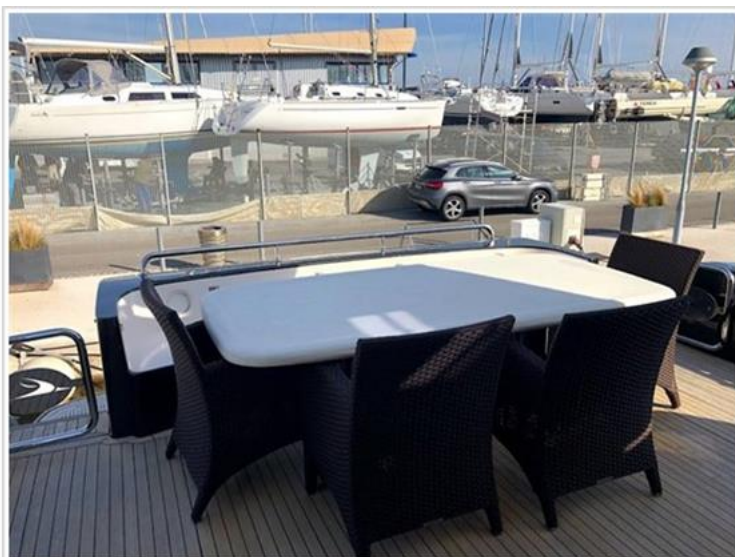
COMANDI ELICA DI POPPA E DI PRUA

COMANDO SALPANCORA CON CONTAMETRI

FARO DI PROFONDITA' ELETTRICO ORIENTABILE

MANETTE ELETTRONICHE ZF MOTORI

MONITOR TELECAMERE



::: SPORT FLY :::

MULTIFUNZIONE

TRIDATA

VHF

PILOTA AUTOMATICO

JOYSTICK TIMONERIA

COMANDI ELICHE DI MANOVRA

DISPLAY ELETTRONICI MOTORI CATERPILLAR

PLANCETTA AFFONDANTE DI POPPA

GARAGE PER TENDER SON SISTEMA DI ALAGGIO E VERRICELLO

DOPPI WINCH DI TONNEGGIO



2 GENERATORI MASE CIASCUNO DA 17KW
ARIA CONDIZIONATA IN OGNI AMBIENTE
ELICHE DI MANOVRA DI POPPA E DI PRUA
E PORTE STAGNE LATERALI ELETTRICHE
PASSERELLA IDRAULICA A SCOMPARSA
SISTEMA TV SATELLITARE
SALPANCORA IDRAULICO CON 2 WINCH DI TONNEGGIO
PONTE COMPLETAMENTE IN TEAK





Cayman 75 Ht



Cayman 75 Ht



Cayman 75 Ht