

AD

C A Y M A N 6 0 H. T.



S T O R I A D I U N A P A S S I O N E


CAYMAN
YACHTS



IL CAYMAN 60 HT È UNA IMBARCAZIONE DI 19,50 METRI PER 5,05 DI LARGHEZZA, UN OPEN DI NUOVO CONCETTO CHE ESTENDE I VALORI TRADIZIONALI DELL'IMBARCAZIONE APERTA IN UNA DIMENSIONE DI GODIBILITÀ TOTALE APPROPRIANDOSI DEI GRANDI SPAZI ACCOGLIENTI E COMODI CARATTERISTICI DEL FLYBRIDGE. IL CAYMAN 60 HT FA PARTE DELLA NUOVA LINEA CAYMAN DI OPEN-FLY, IMBARCAZIONI COSÌ DEFINITE PERCHÈ SANNO CONIUGARE SAPIENTEMENTE LE CARATTERISTICHE DELL'UNA E DELL'ALTRA TIPOLOGIA, MANTENENDO UNA SPICCATATA PERSONALITÀ SPORTIVA. IL PROGETTO È DI CAYMAN YACHTS ENGINEERING, IL DESING DELL' ARCH. CARLO TREZZI.

CAYMAN 60 HT IS A 19,50 M LENGTH AND 5,05 M BEAM BOAT, A NEW CONCEPT OPEN EXTENDING THE TRADITIONAL OPEN BOAT VALUES IN A DIMENSION OF A FULL ENJOYABILITY TAKING POSSESSION OF THE FLY BRIDGE BIG COMFORTABLE SPACES. CAYMAN 60 HT BELONGS TO THE NEW CAYMAN OPEN-FLY LINE, A SO-CALLED RANGE OF BOATS SINCE IT WISELY CONJUGATES THE CHARACTERISTICS OF BOTH BOAT TYPOLOGIES, MAINTAINING A STRONG SPORTING PERSONALITY. THE PLAN IS BY CAYMAN YACHTS ENGINEERING, THE DESIGN BY ARCH. CARLO TREZZI.





60
E



L'IMBARCAZIONE È DOTATA DI UNA CHIUSURA DI POPPA A SCOMPARSA, CARATTERISTICA CHE CONSENTE DI DIVIDERE A PIACERE IL POZZETTO DI POPPA DAL SALONE, ARREDATO LUSSUOSAMENTE E NON PIÙ CON LA SPARTANITÀ SOLITA DELLE BARCHE APERTE:

THE BOAT IS EQUIPPED WITH A FOLDAWAY STERN CLOSING, ALLOWING TO SEPARATE THE STERN COCKPIT FROM THE HALL WHICH IS LUXURIOUSLY FURNISHED AND THEN DIFFERENTLY FROM THE USUAL OPEN BOAT SPARTAN ARRANGEMENT:



GR





MOBILI IN ESSENZA PREGIATA DI NOCE OPPURE IN ROVERE SBIANCATO, ABBINATI A COMPLETAMENTI DI ARREDO IN ACCIAIO, MATERIALI TRASPARENTI E WENGÉ A SECONDA DELLE SCELTE DELL'ARMATORE INVITATO A PARTECIPARE CON IL PROPRIO STILE E GUSTO PER CREARE UNA IMBARCAZIONE IL PIÙ POSSIBILE SU MISURA.



WALNUT OR WHITENED DURMAST PRECIOUS ESSENCE FURNITURE, COUPLED WITH STEEL FURNITURE ELEMENTS, TRANSPARENT MATERIALS AND WENGÉ, ACCORDING TO THE CHOICES OF THE OWNER WHO IS INVITED TO PARTICIPATE WITH HIS STYLE AND TASTE TO CREATE AS MUCH AS POSSIBLE A "MADE TO MEASURE BOAT".



LE CABINE SONO TRE DI CUI UNA "VIP" A PRUA, UNA CENTRALE CON LETTO MATRIMONIALE E UNA CABINA OSPITI A DUE LETTI IN PIANO, TUTTE DOTATE DI PROPRIO SERVIZIO.

THE CABINS ARE THREE, AMONG THEM A CENTRAL ONE WITH DOUBLE BED, A VIP CABIN AT THE BOW AND A HOST CABIN WITH TWO BEDS ON THE SAME LEVEL, ALL EQUIPPED WITH THEIR OWN TOILETTE.





GEH





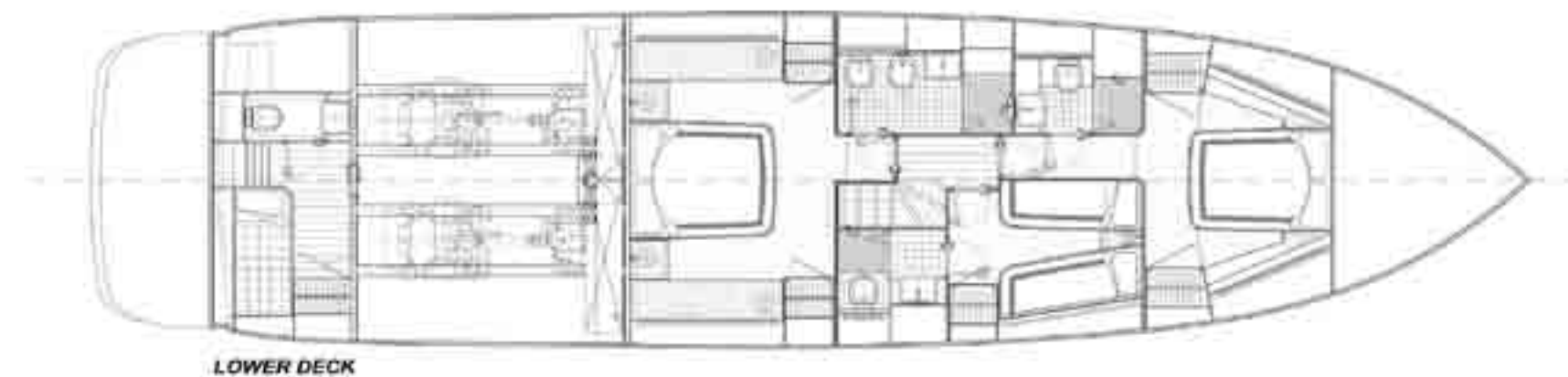
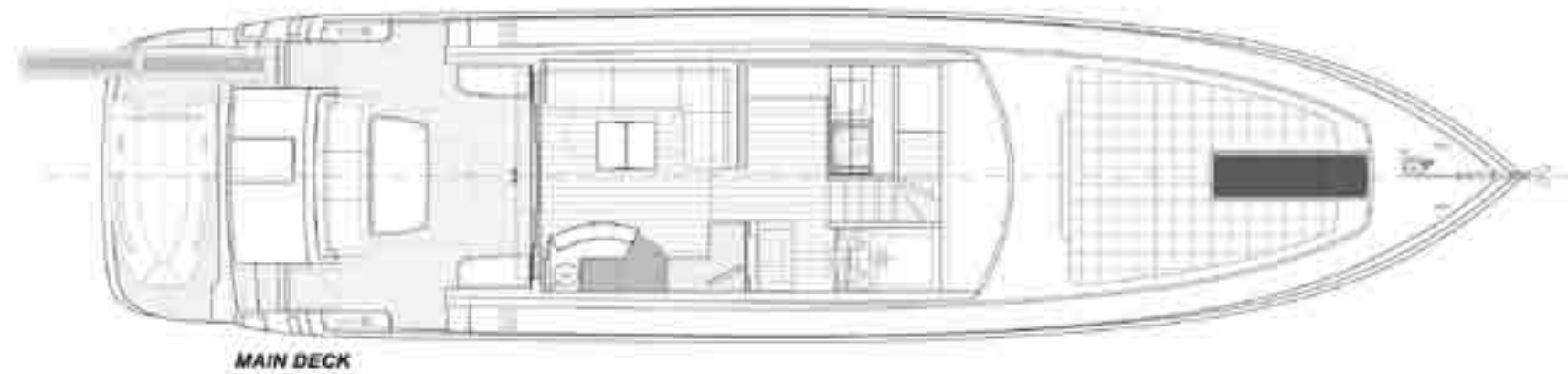
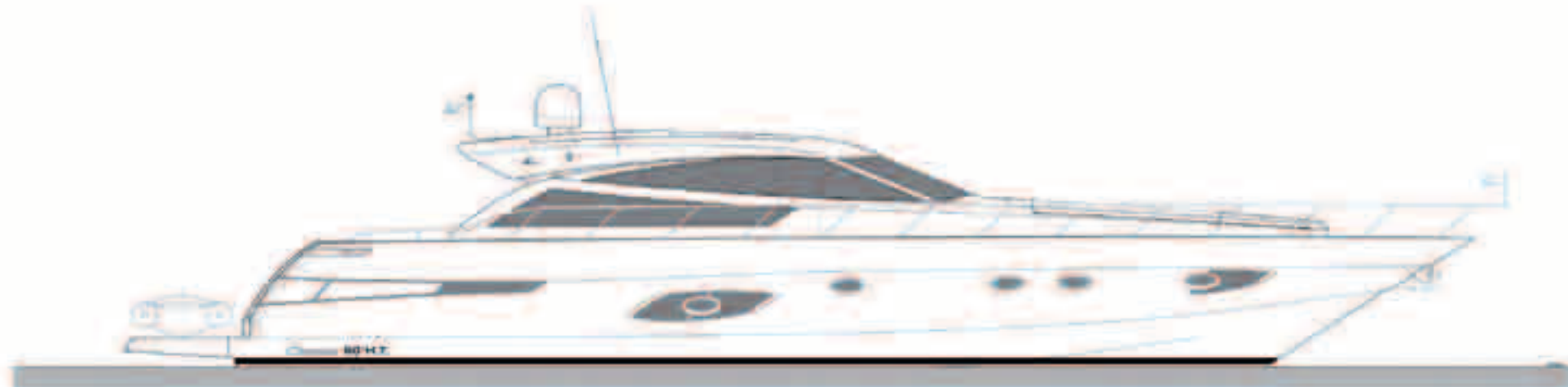
ALL'ESTERNO IL CAYMAN 60 HT PRESENTA UN PRENDISOLE A PRUA, AMPI CAMMINAMENTI PER POTERSI MUOVERE A BORDO IN TUTTA SICUREZZA, PASSERELLA A SCOMPARSA SOTTO LO SCALINO POZZETTO - PLANCETTA, TENDER STIVATO IN UNO SPAZIO GARAGE SOPRA IL QUALE È RICAVATO UN AMPIO PRENDISOLE POPPIERO. UNA SOTTOSTANTE PIATTAFORMA CONSENTE UN FACILE ACCESSO ALL'ACQUA E RISERVA SPAZIO PER ALLOGGIARE UNA MOTO D'ACQUA.

OUTSIDE CAYMAN 60 HT IS EQUIPPED WITH A SUN DECK AT THE BOW, WIDE SIDE WALKWAYS ALLOWING MOVING ON BOARD WITH THE GREATEST SAFETY, A GANGWAY FOLDING AWAY UNDER THE COCKPIT - GANGWAY STEP, TENDER STOWED IN A GARAGE SPACE ON WHICH IT HAS BEEN CREATED A WIDE STERN SUN DECK. AN UNDERLYING PLATFORM ALLOWS AN EASY ACCESS TO THE WATER AND KEEP SPACE TO STOW AN AQUA SCOOTER.





GR



CAYMAN 60 H.T. - CARATTERISTICHE TECNICHE / TECHNICAL SPECIFICATIONS



Lunghezza f.t. <i>Length over all</i>	19,87 m	65 ft
Larghezza f.t. <i>Beam over all</i>	5,06 m	16,6 ft
Immersione alle eliche <i>Draft at the propellers</i>	1,74 m	5,1 ft
Dislocamento <i>Displacement (Max load)</i>	35,3 ton.	77820 lb
Capacità serbatoio acqua dolce <i>Water tank</i>	700 lt.	185 gal
Capacità serbatoio carburante <i>Fuel tank</i>	3650 lt	964 gal
Motori <i>Engines</i>	2xMAN V8 -1200 da 1200 hp	
Generatore <i>Generator</i>	n° 1 generatore Kolher da 13 KW	n° 1 generator Kolher 17,68 hp
Velocità max: <i>Maximum speed</i>	33 nodi	33 Knots
Velocità di crociera <i>Cruise speed</i>	29 nodi	29 Knots
Carena <i>Hull</i>	V profondo 20° a poppa	Deep "V" - 20° at the stern
Posti letto <i>Berths</i>	6+2	
Cabine <i>Cabins</i>	3+1	
Servizi <i>Bathrooms</i>	3+1	
Cabina equipaggio <i>Crew cabin</i>	1	
Materiale di costruzione <i>Building material</i>	Vetroresina	Fibreglass and epoxy composite
Materiale arredi interni <i>Material furnishes interiors</i>	Compensato marino rivestito di varie essenze (ciliegio, rovere, noce, ecc.)	Compensated sea dressed again of various essences (cherry, oak, walnut-tree, etc.)
Categoria di progettazione <i>Design category</i>	A	
Design	Arch. Carlo Trezzi	
Progetto <i>Builder</i>	Cayman Yachts Engineering	
Persone trasportabili <i>Passenger capacity</i>	12	

Cayman Yachts si riserva il diritto di apportare modifiche ritenute opportune a questa specifica ed all'imbarcazione in qualsiasi momento senza preavviso. Pertanto i dati tecnici, disegni e fotografie sono puramente indicativi e non costituiscono né costituiranno in sede contrattuale sia preliminare che definitiva dichiarazioni pubbliche sulle caratteristiche specifiche del bene.

Cayman Yachts reserves the right to make any alterations deemed appropriate to this data and to the vessel, at any time and without prior warning. As such, all technical data, drawings and photographs should be considered as purely indicative. They do not and will not constitute any form of public declaration as to the specific features of the goods, neither during preliminary or final drawing up of contracts.







CAYMAN YACHTS
Via Privata OTO - 19100 La Spezia
Tel. +39 0187 284138 / 280400
Fax +39 0187 284568
www.caymanyachts.it
e-mail: info@caymanyachts.it